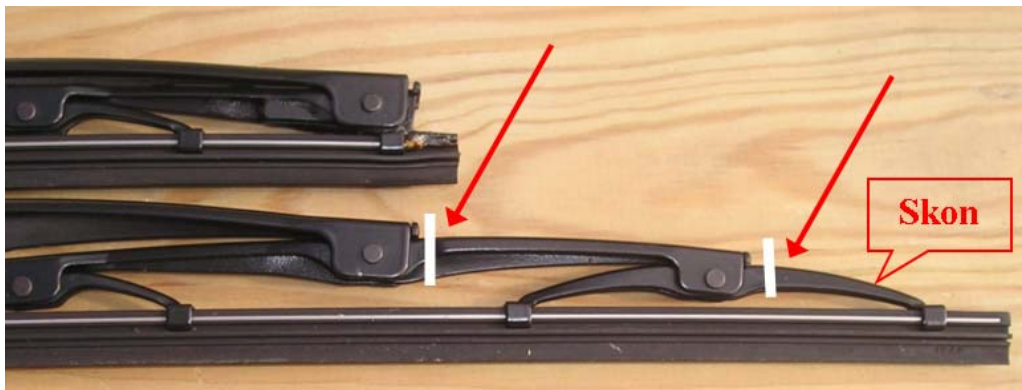


Monteringsanvisning till din P/T keps

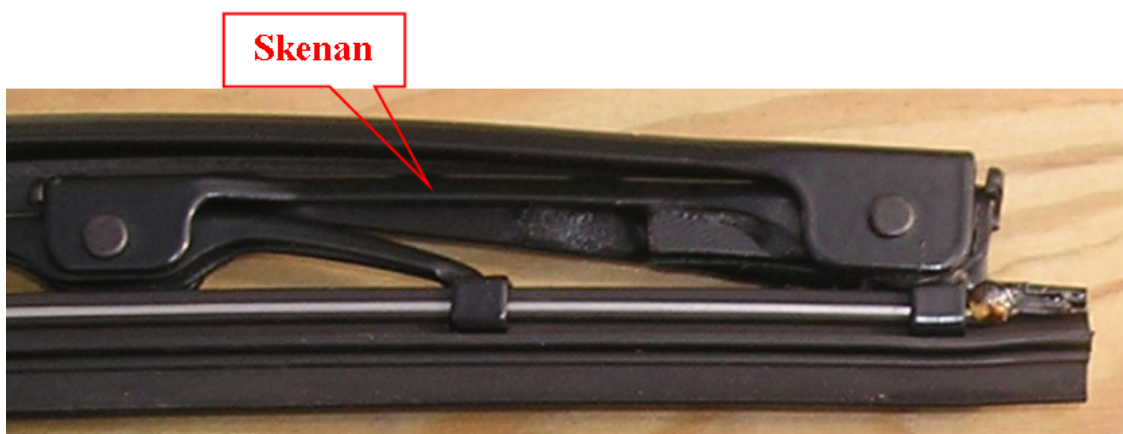
1/2 - Lacka kepsen

Del 1 Beräknad arbetstid: 15 minuter

1/1 - Börja med att ta av passagerarsidans torkarblad och såga av enligt pilarna. Detta är ett måste annars slår torkaren i mittfästet på kepsen. (som senare skall limmas fast på rutan.)



2/1 - Skon limmas fast med t.ex. aralldit i skenan detta blir nu en ny styrning av torkargummit. Torkargummit klipps av en centimeter utanför avsågningen. Stålskenan klipps av bakom skon. För att inte stålskenan skall vandra ur , tryck en bit av en grövre ståltråd t.ex. najtråd igenom torkargummit och sedan försegla den med en droppe lim t.ex. smältlim på vardera sidan.



3/1 - Nu är torkarbladet färdigt att åter monteras på bilen.

Del 2 Beräknad arbetstid: 45 minuter.

2/2 - Börja med att öppna båda framdörrarna och dra ut gummilisten. Sätt en bit maskeringstejp på kanten av taket. Mät 14,5 cm från svetsskarven och märk med en penna, **detta är baksidans kant för kepsens placering.**



3/2 - Ta hjälp av någon och tryck ner kepsen i botten, markera genom hålen i kepsen på tejpens på båda sidorna. **14,5 cm-strecket skall nu vara jäms med baksidan av kepsen.**



4/2 - Borra med 2,5 mm borrh och dammsug samtidigt.



Viktigt! Limmet och primern som skall användas är PU-lim finns hos alla bilglasmästare.

5/2 – Gör rent sedan prima på glaset och plåten samt även på ytorna på kepsen. Låt primern torka. Limmet skall strykas på **hela** mittfästet samt på båda ändarna av kepsen. Montera nu kepsen omgående på bilen.



6/2 - Tryck ner och skruva fast med de medföljande skruvarna. Måla över skruvskallarna med ett lackstift och tryck slutligen tillbaka gummilisterna.



7/2 - Placera något tungt på kepsen så att mittfästet nyper fast ordentligt på glaset. 1 dygn rekommenderas av glasmästare.

Grattis nu är arbetet klart och du har fått ett helt nytt stuk på din P/T, bra jobbat.

